



CAMPING LA CALANQUE - SAINT-FARGEAU

CAMPING LA CALANQUE À SAINT-FARGEAU

Au cœur de la Puisaye, dans un cadre verdoyant, près du lac du Bourdon et à 10 minutes du château de Guédelon

<https://camping-lacalanque.fr>

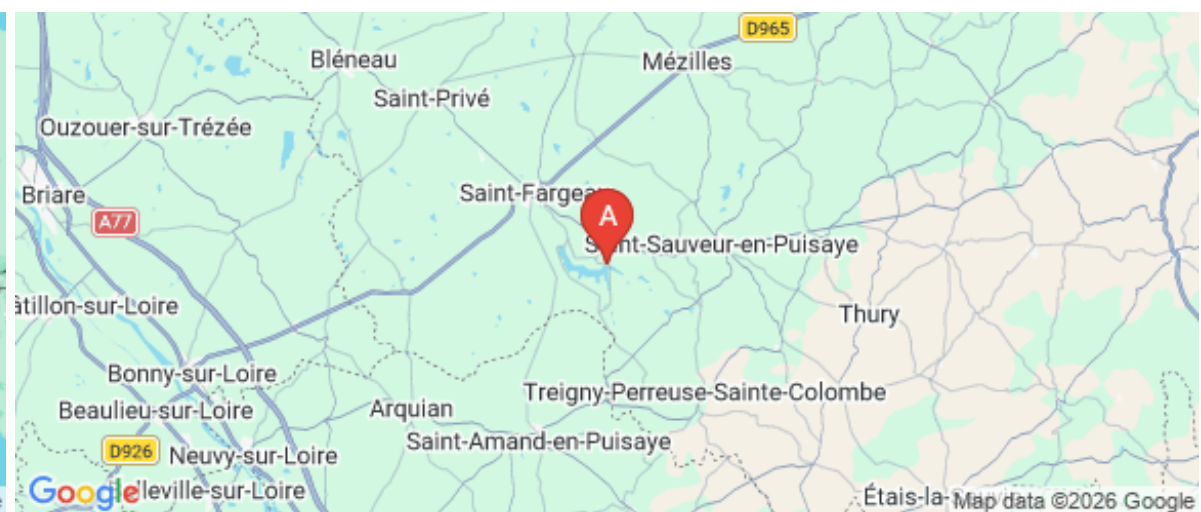


Camping La Calanque

☎ 03 86 74 04 55









A Camping La Calanque : Camping La

Calanque 2875 Rte de la Calanque, 89170 SAINT-FARGEAU





Camping La Calanque

-  Mobil-Home 29m2 - 3ch - 6pers - LOUISIANE
-  Mobil-Home 22m2 - 2ch - 4pers - IRM
-  Mobil-Home 22m2 - 2ch - 4pers - O'HARA
-  9 Hébergements Insolites  emplacements  POD 1
-  POD 2  POD 3





Notre camping verdoyant, au calme, à 100m du lac du bourdon, vous accueille du 01 avril 2026 au 30 Septembre 2026 Profitez du lac pour pêcher, pour vous baigner (baignade surveillée en Juillet et en Août), pour faire des activités nautiques (location de pédalos, de canoës, de paddles), pour randonner à pied , en vélo (chemins balisés) ou à cheval (centre équestre à quelques minutes du camping).

Nous vous proposons:

- 86 emplacements nus.
- 12 logements insolites: 9 Barrels de 2024 et 3 Pods de 2025.
- 3 mobile homes.

Le camping La Calanque dispose de sanitaires permettant d'accueillir les personnes en situation de handicap.

Notre site est au cœur de la Puisaye, un territoire riche en patrimoine culturel et en activités estivales.

- Guédelon
- Château de Saint- Fargeau à visiter et son spectacle historique en Juillet et Août
- Musée de l'aventure du Son
- Ferme du château
- Maison Colette
- Musée Colette
- Château de Ratilly
- Maison Mémoire potière
- Musée du Grès
- Musée d'Art et d'histoire de Puisaye

Épicerie sur place, prêt de jeux et location de vélos à assistance électrique.

En juillet et août, les mobile homes sont loués uniquement du samedi au samedi.

Infos complémentaires :

Tout locataire doit se charger de faire respecter toutes les prescriptions du règlement intérieur du camping aux personnes résidant avec lui et sous sa responsabilité, ainsi qu'aux visiteurs dont le gérant aura connaissance au préalable.

Nous ne pouvons en aucun cas être responsables des pertes ou vols d'objets personnels, blessures ou dommages pouvant survenir aux vacanciers ou à leurs biens pendant leur séjour.

Les parents ou personnes adultes accompagnant les enfants aux jeux





Infos sur l'établissement



Communs

Entrée commune

Le camping La Calanque dispose de sanitaires accessibles aux personnes en situation de handicap.



Activités

Location de vélos à assistance électrique 20 € la demi-journée, 25€ la journée complète (caution de 500 €).



Drive des fermes de Puisaye

Commandez les produits issus de nos fermes locales avant votre arrivée ou pendant votre séjour.

- [Présentation du service](#)
- [Commander](#)



Réseaux

4G à disposition partout dans le camping. Le wifi est disponible et gratuit autour de l'accueil mais par choix commercial et écologique, il n'est pas disponible sur les emplacements.



Stationnement

Parking
Parking à proximité
Parking privé



Services

Epicerie, livraison boulangerie (en juillet et août), lave-linge, sèche-linge, sèche-cheveux, chaise bébé haute.



Extérieurs

Etang de pêche
Plan d'eau
Matériel de sport
Table de ping pong





Mobil-Home 29m2 - 3ch - 6pers - LOUISIANE



Bungalow



6

personnes
(Maxi: 6 pers.)



3

chambres



29

m2



Mobil-Home 29m2 - 3ch - 6pers - LOUISIANE

<i>Chambres</i>	Chambre(s): 3 Lit(s): 5	dont lit(s) 1 pers.: 4 dont lit(s) 2 pers.: 1
<i>Salle de bains / Salle d'eau</i>	Salle de bains avec douche Salle(s) d'eau (avec douche): 1	
<i>WC</i>	WC: 1 WC privés	
<i>Cuisine</i>	Cuisine Combiné congélation Réfrigérateur	Four à micro ondes
<i>Autres pièces</i>	Terrasse	
<i>Media</i>	Télévision	
<i>Autres équipements</i>	Lave linge collectif Matériel de repassage et aspirateur disponibles à l'accueil.	Sèche linge collectif
<i>Chauffage / AC</i>	Chauffage	
<i>Exterieur</i>	Salon de jardin	





Mobil-Home 22m2 - 2ch - 4pers - IRM



Bungalow



4

personnes
(Maxi: 4 pers.)



2

chambres

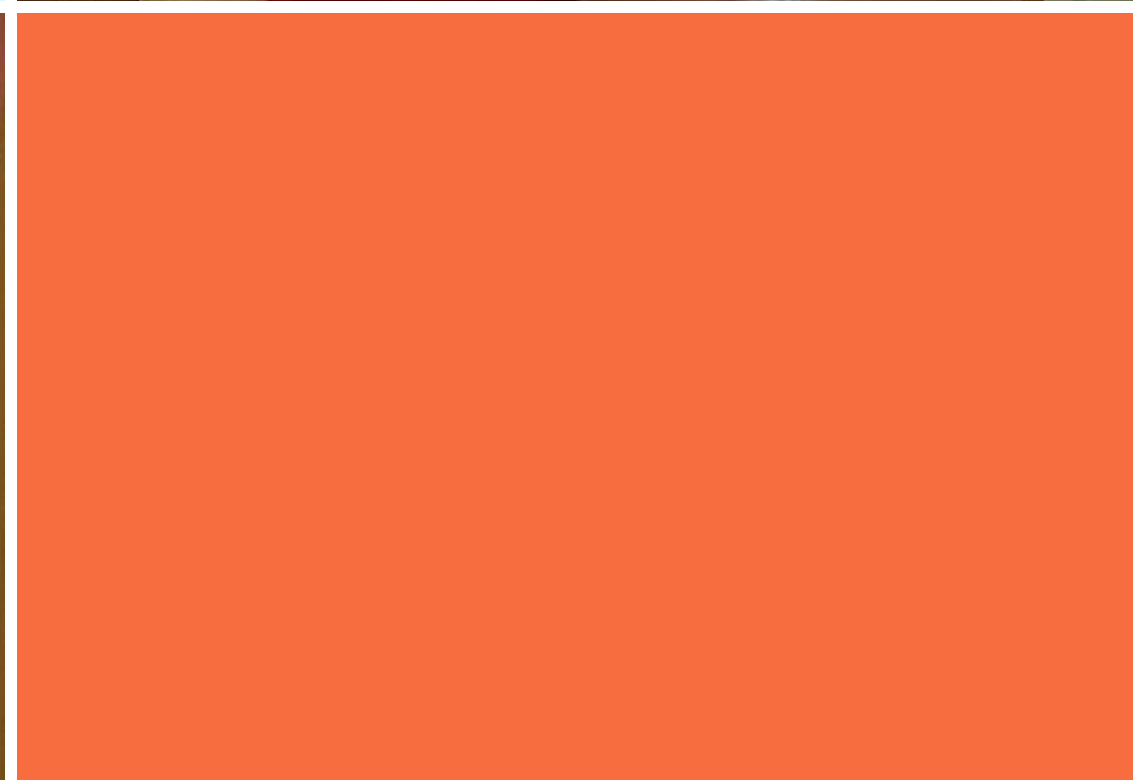


22

m2

Mobil-Home 22m2 - 2ch - 4pers - IRM

<i>Chambres</i>	Chambre(s): 2 Lit(s): 3	dont lit(s) 1 pers.: 2 dont lit(s) 2 pers.: 1
<i>Salle de bains / Salle d'eau</i>	Salle de bains avec douche Salle(s) d'eau (avec douche): 1	
<i>WC</i>	WC: 1 WC privés	
<i>Cuisine</i>	Cuisine Combiné congélation Réfrigérateur	Four à micro ondes
<i>Autres pièces</i>	Terrasse	
<i>Media</i>	Télévision	
<i>Autres équipements</i>	Lave linge collectif Matériel de repassage et aspirateur disponibles à l'accueil.	Sèche linge collectif
<i>Chauffage / AC</i>	Chauffage	





Mobil-Home 22m2 - 2ch - 4pers - O'HARA



Bungalow



4

personnes
(Maxi: 4 pers.)



2

chambres



22

m2



Mobil-Home 22m2 - 2ch - 4pers - O'HARA

<i>Chambres</i>	Chambre(s): 2 Lit(s): 3	dont lit(s) 1 pers.: 2 dont lit(s) 2 pers.: 1
<i>Salle de bains / Salle d'eau</i>	Salle de bains avec douche Salle(s) d'eau (avec douche): 1	
<i>WC</i>	WC: 1 WC privés	
<i>Cuisine</i>	Cuisine Congélateur Réfrigérateur	Four à micro ondes
<i>Autres pièces</i>	Terrasse	
<i>Media</i>	Télévision	
<i>Autres équipements</i>	Lave linge collectif Matériel de repassage et aspirateur disponibles à l'accueil.	Sèche linge collectif
<i>Chauffage / AC</i>		





9 Hébergements Insolites



Hébergement
insolite



2
personnes



1
chambre



7
m2

Petit logement cosy pour deux personnes

Chambres

Chambre(s): 1
Lit(s): 1

dont lit(s) 1 pers.: 0
dont lit(s) 2 pers.: 1

*Salle de bains / Salle
d'eau
WC*

sanitaires communs du camping
WC communs

*Cuisine
Autres pièces*

Terrasse

*Media
Autres équipements
Chauffage / AC
Exterieur*

Divers

Formule option petit-déjeuner 9€ par personne





emplacements



Emplacement



100
m²

Emplacement pour tente, caravanes, camping-car, ou van

<i>Chambres</i>	Chambre(s): 0 Lit(s): 0	dont lit(s) 1 pers.: 0 dont lit(s) 2 pers.: 0
-----------------	----------------------------	--

<i>Salle de bains / Salle d'eau</i>	sanitaires communs
<i>WC</i>	WC communs

Cuisine

Autres pièces

Media

<i>Autres équipements</i>	Lave linge collectif Matériel de repassage	Sèche linge collectif
---------------------------	---	-----------------------

Chauffage / AC

Exterieur

Divers

Personne supplémentaire : 3 €
Véhicule supplémentaire : 2€
Animal tenu en laisse : 1€
Electricité 10 ampères : 5 €
Location adaptateur : 1 €

Forfait lave-linge + lessive 7€
Forfait sèche-linge : 3€







POD 1



Hébergement
insolite



3
personnes



2
chambres



20
m²

logement atypique avec tout le confort d'un petit chez-soi

Chambres

Chambre(s): 2
Lit(s): 3

dont lit(s) 1 pers.: 1
dont lit(s) 2 pers.: 1

Salle de bains / Salle d'eau

Salle de bains avec douche
Salle(s) d'eau (avec douche): 1

WC

WC: 1
WC communs

Cuisine

Cuisine
Réfrigérateur

Autres pièces

Media

Autres équipements

Chauffage / AC

Exterieur

Divers







POD 2



Hébergement
insolite



4
personnes



2
chambres



20
m²

logement atypique avec tout le confort d'un petit chez-soi

<i>Chambres</i>	Chambre(s): 2 Lit(s): 3	dont lit(s) 1 pers.: 2 dont lit(s) 2 pers.: 1
<i>Salle de bains / Salle d'eau</i>	Salle de bains avec douche Salle(s) d'eau (avec douche): 1	
<i>WC</i>	WC: 1 WC communs	
<i>Cuisine</i>	Cuisine Réfrigérateur	
<i>Autres pièces</i>		
<i>Media</i>		
<i>Autres équipements</i>		
<i>Chauffage / AC</i>		
<i>Exterieur</i>		
<i>Divers</i>		







POD 3



Hébergement
insolite



4
personnes



2
chambres



20
m²

logement atypique avec tout le confort d'un petit chez-soi

Chambres

Chambre(s): 2
Lit(s): 3

dont lit(s) 1 pers.: 2
dont lit(s) 2 pers.: 1

Salle de bains / Salle d'eau

Salle de bains avec douche
Salle(s) d'eau (avec douche): 1

WC

WC: 1
WC communs

Cuisine

Cuisine
Réfrigérateur

Autres pièces

Media

Autres équipements

Chauffage / AC

Exterieur

Divers





A savoir : conditions de la location

Arrivée Les arrivées ont lieu de
- 16h et 19h pour les mobil homes et les logements insolites.
- 15h à 19h en basse saison et 14h à 20h en haute saison pour les campeurs. Toute arrivée avant midi sera facturée 1 nuit supplémentaire.

Les retards à l'arrivée ne pourront en aucun cas donner lieu à un remboursement.

Départ Les départs ont lieu avant :
- 10h pour les mobil homes et les logements insolites
- 11h pour les campeurs.

Les départs prématurés ne pourront en aucun cas donner lieu à un remboursement.

*Langue(s)
parlée(s)* Allemand Anglais Français

*Annulation/
Prépaiement/
Dépot de
garantie* Acompte :
La réservation est définitive lorsque nous encaissons l'acompte de 25% du montant de la location. Le paiement s'effectue par chèque bancaire à l'ordre du Camping La Calanque, chèques ANCV, carte bleue ou en espèces.
Annulation :
Conditions générales d'annulation (CGA):
- En cas d'annulation plus de 4 semaines avant le début du séjour, une somme égale à 25% du prix du séjour (l'acompte) sera acquise au camping.
- En cas d'annulation moins de 4 semaines avant le début du séjour, la totalité du prix du séjour sera acquise au camping La Calanque.

Toute modification dans votre réservation doit être immédiatement signalée (nombre de personnes, voiture). Votre réservation implique le respect du règlement intérieur du camping.

Uniquement pour les mobiles homes :
Un dépôt de garantie :
300 € vous seront demandés à votre arrivée. Celui-ci vous sera restitué après l'état des lieux. La valeur de l'objet cassé ou détérioré et non remplacé à l'identique, sera retirée sur le montant du dépôt. Si la détérioration (selon l'importance) ne peut-être évaluée à votre départ, votre dépôt vous sera restitué sous 8 jours déduit du montant de la réparation du dégât occasionné (accompagné de la facture).

L'assurance responsabilité civile est obligatoire, vous munir d'une attestation.

Moyens de Cartes de paiement Chèques bancaires et postaux

Tarifs

Camping La Calanque

Nos tarifs et nos disponibilités sont actualisés sur notre site :
<https://camping-lacalanque.fr>



Auberge du Lac

☎ 03 86 74 03 23

Reservoir du Bourdon

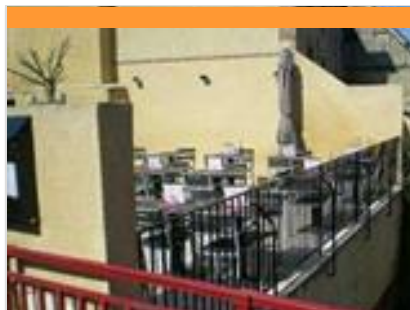
🌐 <https://www.aubergedulacdubourdon.fr/>

1.0 km

📍 SAINT-FARGEAU



Restaurant situé au bord du lac du Bourdon offrant une vue panoramique sur le lac. Notre cuisine est conviviale et goûteuse. Nous proposons les pauses repas mais aussi les pauses détente sur notre terrasse accompagnées d'une glace ou d'une crêpe.



Restaurant Pizzeria Le Montecristo

☎ 03 86 74 17 33

14, rue des Lions

4.9 km

📍 SAINT-FARGEAU



Situé à deux pas du château de Saint-Fargeau et à 10 minutes de Guédelon, le Montecristo vous accueille dans un cadre agréable et chaleureux. Pizzeria et restauration traditionnelle (plats, salades, pâtes...), produits frais, sur place ou à emporter. Cuisine ouverte, terrasse superbe, ambiance décontractée. Le Montecristo : vite fait, bien fait !



Salon de thé Pâtisserie Fléchais

☎ 03 86 74 06 71

1 Rue des Lions

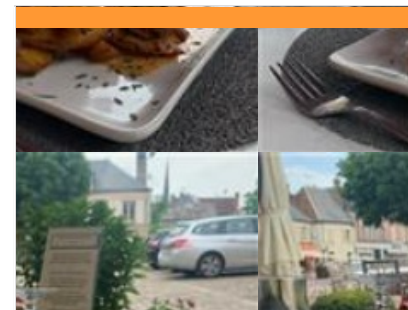
🌐 <https://www.patisserie-flechais.fr/>

5.0 km

📍 SAINT-FARGEAU



Sur place ou à emporter, venez-vous restaurer avec notre formule Petit Déjeuner et notre formule Rapide. Vous retrouverez notre assortiment de quiches ainsi que de nombreuses petites gourmandises sucrées et salées que l'on vous propose à toutes heures.



Auberge La Demoiselle

☎ 03 86 74 10 58

2, place de la République

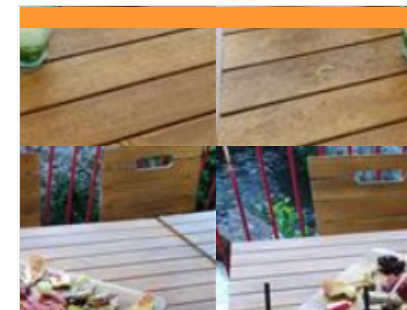
🌐 <https://www.auberge-lademoiselle.com/>

5.0 km

📍 SAINT-FARGEAU



Cette bâtisse du XIXe siècle occupe une place privilégiée face au château. Le portrait de Mademoiselle de Montpensier, cousine de Louis XIV, exilée à Saint-Fargeau, orne la cheminée en briques de la salle à manger avec sa décoration jaune, gaie et chaleureuse. Sous les poutres apparentes des deux salles rustiques tout comme sur la terrasse d'été fleurie et abritée, vous aurez tout le loisir de découvrir et déguster la cuisine régionale variée préparée avec soin par le Chef qui vous propose un choix de quatre menus et sa carte. La réservation est conseillée. Pour vos banquets, repas de famille ou d'affaire consultez nous, nous vous proposerons des solutions adaptées à vos souhaits.



Le Bistrot du Château

☎ 03 86 44 23 69

10 Rue du Petit Pont

🌐 <https://www.bistrot-chateau.fr/contact/>

5.0 km

📍 SAINT-FARGEAU



Accueil et qualité de service vous donnent rendez-vous au Bistrot du Château de Saint-Fargeau. Bois, poutres et pierre naturelle se mêlent à la décoration moderne, entre simplicité et raffinement. Vous pourrez à loisir vous installer au bar ou en salle. Notre chef a conçu des menus adaptés à tous les appétits et les budgets, un menu du jour le midi en semaine et une formule dédiée à été élaborée pour l'accueil des groupes.

Mes recommandations (suite)

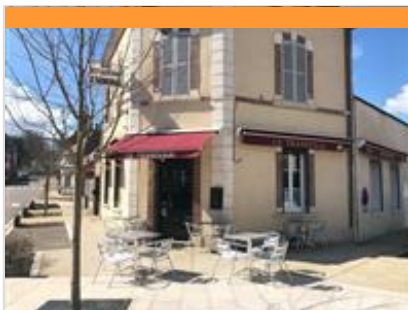
Découvrir La Puisaye

Top 10

OFFICE DE TOURISME PUISAYE-FORTERRER

WWW.PUISAYE-TOURISME.FR

EN BOURGOGNE
LA PUISAYE
A DU GÉNIE!



Le Transvaal

☎ 03 86 74 01 27

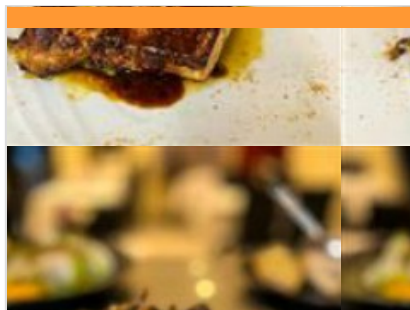
7 Avenue du Général Leclerc

5.1 km

📍 SAINT-FARGEAU



L'équipe du Transvaal vous accueille du mercredi au lundi midi et soir. Menu ouvrier le midi et cuisine semi-gastronomique le soir sous l'oeil du chef Laurent Aulard.



Fratrie

☎ 03 73 74 88 10

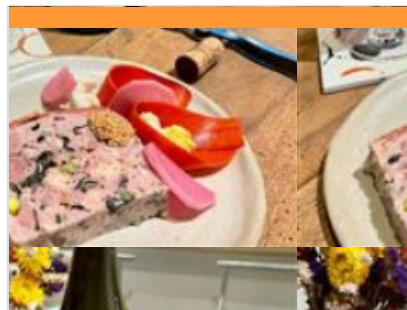
7 Grande Rue

5.9 km

📍 SAINT-SAUVEUR-EN-PUISAYE



Cave à manger à Saint-Sauveur-en-Puisaye en Bourgogne.



Restaurant Carrara

☎ 07 53 12 62 58

19 Rue Saint-Claude

5.9 km

📍 SAINT-SAUVEUR-EN-PUISAYE



Le restaurant Carrara, situé à Saint-Sauveur-en-Puisaye propose une cuisine de saison, souvent locale et toujours faite maison. Parfois d'influence étrangères, végétarien ou plus traditionnel, notre menu unique change chaque semaine et est disponible sur nos réseaux sociaux. Menu simple le midi et plus élaboré le soir. Boissons bios, bières artisanales et vins naturels.



La Magie des Sens

☎ 06 62 58 15 85#03 86 22 77 48

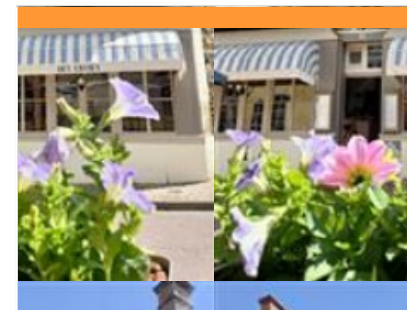
22 Faubourg des Poteries

9.1 km

📍 SAINT-AMAND-EN-PUISAYE



La maîtresse des lieux vous accueille dans un cadre rustique, maison longère typique très ancienne avec l'intérieur enduit en sable jaune ocre de Puisaye avec cheminées et poêle à bois en hiver. Dès qu'il fait beau, le jardin est ouvert dans un cadre calme, fleuri et arboré, attenant à la poterie et l'accès au grand four couché. Pour mes plats, j'utilise majoritairement des produits locaux et frais ainsi que des arômes et épices que j'aime cultiver.



La Trattoria / Au grès des Envies

☎ 09 51 29 31 71

49 Grande Rue

9.6 km

📍 SAINT-AMAND-EN-PUISAYE



Le restaurant La Trattoria est situé au cœur du village potier de Saint-Amand-en-Puisaye. Il fait partie du Collège culinaire de France "restaurant de qualité". Chaque mois, il vous propose des menus italiens composés à partir de produits frais et locaux. Alors, n'hésitez pas et rendez-leur visite.



Le Moulin de Vanneau

☎ 03 86 45 59 80

chemin du Moulin

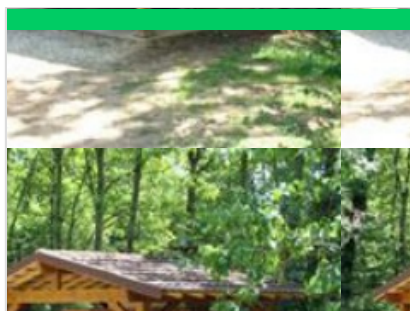
🌐 <http://www.moulin-de-vanneau.fr>

18.0 km

📍 SAINTS-EN-PUISAYE



Une parenthèse dans le temps ! Moulin à eau en fonctionnement. Ferme d'antan vivante. Sentier botanique. Musée et collection d'outils anciens. Au Moulin de Vanneau : convivialité, culture, détente... Mais aussi gastronomie locale. Nous vous accueillons à l'ombre des aulnes, sur une terrasse longeant le bief du moulin ou dans la belle salle de l'auberge nichée dans l'ancien grenier à grains. Vous pourrez déguster les produits de la ferme à travers une cuisine alliant tradition et découverte (fras à la sauge, terrine aux herbes du potager, agneau aux épices rôti au four à bois, clafoutis à la rhubarbe... et jus de pomme, bières ou vins issus de l'agriculture biologique ou biodynamique.



Base Départementale de Plein Air Daniel Bailly

☎ 03 86 74 04 07

Lieu dit la Calanque Réservoir du Bourdon

🌐 <https://www.baseloisirs-bourdon.com>
0.1 km

📍 SAINT-FARDEAU



Base de loisirs à la découverte des activités de nature, liées ou non à l'eau, au Lac du Bourdon.



Lac du Bourdon

☎ 03 86 74 10 07

La Calanque

0.1 km

📍 SAINT-FARDEAU



En Puisaye, c'est "the place to be" des activités nautiques de plein air. Le lac du Bourdon offre de nombreuses activités : aviron, voile, pêche, randonnée, loisirs équestres, pédalos... vous en voulez plus ? Alors testez le paddle sur les rives du lac ou le kayak polo pour vous défouler. Le canoé vous permettra aussi de découvrir la faune et la flore protégée en toute discrétion. Envie de piquer une tête ? direction la plage et sa baignade surveillée en été (du 01/07 au 31/08 : en semaine 11 h - 18 h, weekend 11 h - 19 h, sauf le mardi 12/08 fermée). Restauration et camping.



Centre Nautique de Bourgogne

☎ 03 86 74 04 43

Lac du Bourdon

🌐 <http://www.voile-cnb89.org>

1.0 km

📍 SAINT-FARDEAU



Association à but non lucratif, ayant pour objectif la promotion, l'initiation, le développement et la pratique de la voile sous toutes ses formes : voiliers habitables, dériveurs, lasers, 4.70, 4.20 et V.R.C (voiliers radiocommandés).



Parc Aventure du Bois de la Folie

☎ 03 86 74 70 33

Route Départementale 185

🌐 <https://www.natureadventure.fr>

4.1 km

📍 TREIGNY-PERREUSE-SAINTE-COLOMBE



Le Parc du Bois de la Folie : dans un cadre naturel exceptionnel, de multiples activités pour partager des moments inoubliables ! ACCROBRANCHE : Quatorze parcours en hauteur pour tous les niveaux, petits et grands. Plus de 200 jeux et 40 tyroliennes réparties sur un magnifique bois clos de 8 hectares. En haut des arbres, des parcours pour tous, de plus accessibles aux plus osés pour les adeptes de défis et de sensations. A partir de 4 ans. EXPLOR' GAME : Retrouver la trace de l'espion disparu dans la forêt, résoudre les énigmes et combattre les ennemis. Un jeu en plein forêt (à partir de 2 personnes) sur une tablette (fournie). Les jeunes de 8 à 11 ans doivent jouer avec un adulte. PAINT BALL : Alliant stratégie, précision et fair-play, le paintball vous offre tous les ingrédients d'une expérience unique et inoubliable dans un cadre naturel exceptionnel. Venez-vous mesurer aux autres et à vous-même ! Adultes 12 ans et plus.



Explor'Game - Parc du Bois de la Folie

☎ 03 86 74 70 33

Lieu-dit la Folie Route Départementale 185

🌐 <https://www.natureadventure.fr/>

4.2 km

📍 TREIGNY-PERREUSE-SAINTE-COÛMBE 

L'EXPLOR' GAME : Retrouvez la trace de l'espion disparu dans la forêt ! Cherchez le chemin à l'aide d'une tablette et la boussole afin de résoudre les énigmes pour combattre les ennemis. Un jeu en pleine forêt, intuition et dynamisme sont de la partie (à partir de juin). A partir de 2 personnes et à partir de 8 ans* (les jeunes de moins de 12 ans doivent pratiquer avec un adulte). Sur réservation.



Paintball - Parc du Bois de la Folie

☎ 03 86 74 70 33

Route Départementale 185

🌐 <https://www.natureadventure.fr/>

4.3 km

📍 TREIGNY-PERREUSE-SAINTE-COÛMBE 

Alliant stratégie, esprit d'équipe, précision et fair-play, le paintball vous offre tous les ingrédients d'une expérience unique et inoubliable. Cette activité de loisir sportif est un vrai challenge créant de nouvelles motivations pour les équipes qui y participent. Venez vous mesurer aux autres et à vous-même ! Entièrement encadré et sécurisé, le paintball est accessible à tous à partir de 8 ans. L'objectif ? Affronter l'équipe adverse selon différents scénarios proposés. Un joueur est éliminé quand il est « touché » par une bille de l'autre équipe. Les billes (biodégradables) sont propulsées par les lanceurs d'air comprimé, laissant une trace de peinture à l'endroit de l'impact. Notre terrain de paintball s'étend sur une surface de 2 hectares, aménagée « nature » avec un mélange de parties boisées et de parties découvertes offrant différents types de jeux.



Le Mystère de la rivière rouge - Enquête

☎ 03 86 74 10 07

Place de l'Hôtel de Ville

🌐 <https://www.legendr.app/>

5.1 km

📍 SAINT-FARDEAU 

Panique à Saint-Fargeau ! Chaque semaine depuis quelque temps, la couleur de l'eau vire au rouge et personne n'en a l'explication. Muni de votre smartphone, découvrez le patrimoine et l'histoire de la ville pour mener l'enquête et trouver les responsables. Vous êtes prêts ? (Captation 360° du beffroi, vidéos, mini-jeux, audio et parcours inspiré de faits réels). Circuit familial facile de 800 mètres, accessible en poussette. Durée : 1h. Gratuit. Pour télécharger ce parcours, voici les différentes étapes : 1. Téléchargez l'application gratuite Legendr via votre play store ou apple store. 2. Sélectionnez la ville de Saint-Fargeau. 3. Téléchargez gratuitement le parcours. 4. Besoin d'aide lors de votre balade ? N'hésitez pas à activer le point d'interrogation ? en haut à droite de votre écran. Bonne aventure !



Train Touristique du Pays de Puisaye-Forterre

☎ 03 86 44 05 58

Avenue de la Gare

🌐 <http://www.traindepuisaye.org>

18.8 km

📍 TOUCY 

Pour petits et grands, un agréable voyage à travers bocages et forêts. Une façon originale de découvrir autrement la Puisaye. Attention : jusqu'à nouvel ordre tous les trains sont limités à Dracy-sur-Ouanne au départ de Toucy-Ville en attendant la mise en œuvre des travaux de voie entre Dracy-sur-Ouanne et Villiers-Saint-Benoit. Train Restaurant : Le Train Touristique du Pays de Puisaye-Forterre et Le Blé d'Or, restaurant à Château-Renard (Loiret), vous proposent de voyager comme autrefois en train restaurant, au départ de Toucy. Tout en roulant et en vous régalez d'un menu complet, boissons incluses, vous pourrez contempler les magnifiques paysages de Puisaye. Voyages commentés.




Grand tour du Lac du Bourdon

☎ 03 86 74 10 07

🌐 <https://www.puisaye-tourisme.fr/prepare>

1.0 km

📍 

Départ principal depuis le parking de la Calanque, au pied du camping municipal et tout près de la base de loisirs. (D/A) Sortir du parking le plus près possible de l'entrée au camping. Face au lac, partir sur la gauche pour prendre de suite le chemin sur la gauche. Chemin sableux sur une grande partie qui longe la partie amont du réservoir. C'est dans cette partie que se situait avant la création du lac, l'Étang du Bourdon. Arriver sur un carrefour de quatre chemins. (1) Sur la droite, s'élèvent 2 poteaux d'une ancienne clôture de domaine. Continuer tout droit en étant vigilant lors de la traversée d'un ru situé peu après le carrefour. Passer près d'une résidence privée à main gauche, bien conserver le chemin tracé. La partie herbeuse se termine en partie gravillonnée pour rejoindre une route. (2) Continuer tout droit en suivant cette route qui traverse la digue de l'Étang de Charmoy. Poursuivre pour retrouver à l'entrée d'un



La Coupure du Lac du Bourdon

☎ 03 86 74 10 07

2.3 km



Départ depuis le parking de la Calanque, au pied du camping municipal et tout près de la base de loisirs. (D/A) Sortir du parking au plus près de l'entrée du camping. Face au lac, partir de suite sur la gauche pour prendre le chemin qui est sableux sur une grande partie et longe une partie amont du réservoir. (1) À l'angle gauche du poteau de balisage, part un chemin bordé d'une haie. Le prendre et parvenir en lisière de bois. Plus loin, c'est un chemin creux qui prend le relais et qui aboutit sur un chemin transversal. (2) Continuer en partant à gauche. Arrivé devant une plate forme de stockage de grumes, continuer tout droit sur le chemin stabilisé. Atteindre rapidement un premier croisement. (3) Emprunter sur la gauche un chemin sous futaie. Lui aussi débouche sur une voie stabilisée à suivre sur une centaine de mètres. Délaisser cette voie qui part sur la droite au profit du chemin qui longe les champs clos de part et



Circuit des trois étangs

☎ 03 86 45 61 31

📄 <https://www.puisaye-tourisme.fr/prepare>

4.2 km



Départ depuis le parking de l'église, place du Moine Glaber. (D/A) Prendre en direction du bourg, sur la place de la Mairie, obliquer légèrement à droite, suivre la Rue de la Forge. Au "stop", prendre en face le chemin de terre. (1) À la route principale, garder le bas côté gauche sur 400m et tourner à gauche en direction des Proux de la Route. Cette petite voie se prolonge par un chemin de terre. Conserver ce chemin principal pour tourner à droite dans le virage à l'équerre (laisser le sentier de gauche) pour rejoindre et traverser une petite route goudronnée et suivre celle qui mène aux Belles Fontaines. Cheminer sur 150m et virer à droite dans le chemin. Le suivre, parfois quelques entrées dans le bois ou dans un champ sont à oublier. Et pratiquement en bout, ce chemin creux devient difficile à parcourir, alors, prendre à gauche le sentier tracé entre ce bois et l'ancien chemin creux pour arriver au premier étang de ce parcours



Peintures murales en Puisaye-Sainte Anne, Saint Pierre et Saint Fiacre

☎ 03 86 74 10 07

📄 <https://www.puisaye-tourisme.fr/prepare>

5.1 km



Le départ se fait depuis le parking Place de la République à Saint-Fargeau (d'autres parking très proches possibles). (D/A) Les clés en poche (voir § info pratiques), dos à l'Office de Tourisme, se diriger en face en suivant la Rue Michel Lepelletier. Franchir le Ru du Bourdon et arriver à l'église. Tourner dans la ruelle de droite en gardant l'église à main gauche. Arrivé à la route, prendre à droite sur quelques mètres et se faufiler dans la Rue du Bourgneuf. Au croisement avec la Rue Raymond Vernay, tourner à droite dans la piste tracée (troittoir assez large) en respectant le cheminement des piétons. (1) Dans la courbe, laisser la route filer sur la gauche et partir direction Treigny (D185). Suivre cette voie pour aboutir à la digue du réservoir du Bourdon. (2) Partir sur la gauche dans le chemin qui longe le lac à droite et la colonie de vacances sur la gauche. À la première intersection, virer sur la gauche. En haut, tourner à droite. Passer devant la



Petits et grands étangs de Puisaye

☎ 03 86 45 61 31

📄 <https://www.puisaye-tourisme.fr/prepare>

5.8 km



Pour stationner, les parkings du château, de la Place du Marché ou de la Maison de Santé sauront vous accueillir. (D/A) Depuis la Place de la Maison de Santé (appelée aussi Place Blanche), passer à droite de la colonne d'affichage et monter. Laisser le musée Colette et prendre à gauche après la tour sarrasine. Passer le portail et monter la Rue de Bel Air jusqu'au Stop. Traverser tout droit et continuer en délaissant chaque route de droite comme de gauche. (1) Au moment où vous longerez la D955, au premier carrefour, descendre à gauche sur 50m, traverser cette départementale pour descendre tout droit en face. (2) Passer sur la digue de l'étang des Barres (privé), continuer jusqu'à la D7. Tourner à gauche. (3) À l'étang de la Folie sur la droite, continuer tout droit. Dans une grande courbe sur la droite, face aux sapins, virer à droite direction les Boulmiers. Au premier Stop, aller tout droit. Rouler, passer les Boulmiers, puis



Sentier Colette

☎ 03 86 45 61 31

📄 <https://www.puisaye-tourisme.fr/prepare>

6.0 km



Départ depuis le musée Colette (parking de la Place Blanche). (D/A) Descendre l'allée de tilleuls pour rejoindre la Rue de La Roche à prendre à droite sur 50m pour obliquer à gauche dans la Rue Colette. (1) Passer entre sa maison natale à gauche et le jardin "de devant" à droite. Tout de suite après, prendre à droite la Rue des Gros Bonnets, puis en face la Rue du Bourg Gelé (le bâtiment de la Poste sera à votre gauche). À l'intersection, face au Monument aux Morts, descendre par la gauche la route de Saint Amand sur 80m, la quitter dans le virage à 90° pour prendre en face, la Rue de Moutiers. Après le pont sous la voie ferrée, tourner à droite sur le chemin qui mène à la Marseillaise. (2) Arrivé à ce hameau, prendre avant la voie ferrée le chemin de gauche. Continuer sur ce chemin principal. Après la dernière maison sur la gauche, un petit chemin situé sur la droite peut vous emmener pour un aller-retour à la poterie de la



Les lavoirs

☎ 03 86 45 61 31

🌐 <https://www.puisaye-tourisme.fr/prepare>

13.3 km
📍



(D/A) Départ depuis le parvis de l'Église Saint-Julien. Prendre la Rue de la Fontaine Saint-Julien jusqu'au lavoir du même nom. (1) À la hauteur de ce lavoir, prendre le chemin de droite, ensuite le deuxième à droite et continuer toujours sur ce chemin pour, en montant, arriver aux réservoirs des Grands Moulins. (2). Prendre la route en face, contourner le hameau de La Forêt en gardant cette route qui arrive devant un ancien abreuvoir sur la gauche. (3) Devant l'abreuvoir, obliquer deux fois de suite à gauche. (4) À une intersection de 4 chemins, laisser le premier chemin de droite, prendre le suivant à droite et rejoindre la route D73 pour la traverser. (5) Au bout du chemin, face à une haie épaisse, tourner à 90° à gauche et poursuivre sur ce chemin. Rejoindre la route en prenant soin de prendre le prochain chemin sur la gauche (borne directionnelle coulée au sol). Arriver à la route transversale, prendre la



Parc Animalier de Boutissaint

☎ 03 86 74 18 18

Treigny

🌐 <https://parc-boutissaint.qweekle.com/sh>

3.3 km

📍 TREIGNY-PERREUSE-SAINTE-COUMBE



Vivez l'expérience Boutissaint : une immersion nature unique en Europe ! Venez éveiller vos sens et vous offrir des souvenirs inoubliables en évoluant sur 400 ha de forêt où vivent 400 animaux en totale liberté : cerfs, daims, sangliers ainsi que bisons d'Europe et moutons en enclos. A parcourir librement, à pied, avec vos vélos ou vos chevaux.



Guédelon

☎ 03 86 45 66 66

D 955

🌐 <https://www.guedelon.fr/>

4.4 km

📍 TREIGNY-PERREUSE-SAINTE-COUMBE



C'est en forêt de Guédelon, au cœur d'une ancienne carrière, que les ouvriers bâtissent chaque jour, sous vos yeux, un château fort du XIIIe siècle. Carriers, tailleurs de pierre, maçons, charpentiers, forgerons, tuiliers, menuisiers, cordiers, charretières, charron, peintres, vanniers, potiers, jardiniers... transforment et valorisent la pierre, le bois, la terre présents sur le site pour vous livrer les secrets des bâtisseurs du Moyen Âge. De saison en saison, les ouvriers de Guédelon relèvent ce défi hors normes. L'enceinte fortifiée, le logis et ses charpentes, la chambre et ses peintures murales, la cuisine et le cellier, les salles de tir et leurs imposantes voûtes d'ogives, la chapelle, la moitié du chemin de ronde... ont été réalisés sous les yeux de milliers de visiteurs venus visiter ce chantier unique au monde. En 2026, les ouvriers poursuivent les maçonneries de l'imposante porte entre deux tours



La Chapelle Sainte-Anne

☎ 03 86 74 10 07

Avenue de la Puisaye

4.8 km

📍 SAINT-FARGEAU



Nichée au cœur du charmant village de Saint-Fargeau, la chapelle Sainte-Anne est un trésor d'architecture dédiée à Saint-Anne, la mère de la Vierge Marie. La chapelle Sainte-Anne de Saint-Fargeau est incluse dans le réseau des 15 édifices religieux de Puisaye-Forterre qui disposent d'importantes décorations murales peintes au cours du XVIe siècle. Recouvrant la totalité des murs, les peintures murales de cette chapelle retracent le récit de la Passion du Christ en onze épisodes. Deux autres peintures remarquables symbolisent la « Généalogie de la Vierge » ainsi que la « Rencontre des Trois morts et des Trois Vifs », détaillée par trois morts interpellant trois gentilhommes dans un cimetière leur faisant prendre conscience de l'importance du salut de leur âme et de la brièveté de la vie. L'ensemble de ses peintures finement détaillées et composées d'une palette de couleurs variées se situent dans la tradition



Eglise Saint-Ferréol de Saint-Fargeau

4.8 km

📍 SAINT-FARGEAU



L'église de Saint-Fargeau, classée au titre des Monuments Historiques, est un édifice datant principalement du XIIIe siècle, bien que sa tour du clocher remonte aux XIe et XIIIe siècles. Sa façade, réalisée en grès ferrugineux de Treigny (village à quelques kilomètres de Saint-Fargeau), présente trois portails ornés de colonnettes et une grande rosace centrale. L'abside, quant à elle, est d'époque plus récente. Initialement collégiale jusqu'à la Révolution, l'église est dédiée à Saint Ferréol, un tribun militaire gallo-romain martyrisé sous Dioclétien. L'intérieur, composé de trois nefs, comprend des éléments remarquables : des fonts baptismaux du XVe siècle, une statue en terre cuite de Jeanne d'Arc, et une chapelle abritant un superbe triptyque du XVe siècle représentant la Passion du Christ. La nef accueille également une Pietà en pierre du XVIe siècle et une fine balustrade provenant de Cluny. Dans une chapelle du chœur, un



Château de Saint-Fargeau

☎ 03 86 74 05 67

Place du château

📄 <https://www.chateau-de-st-fargeau.com>

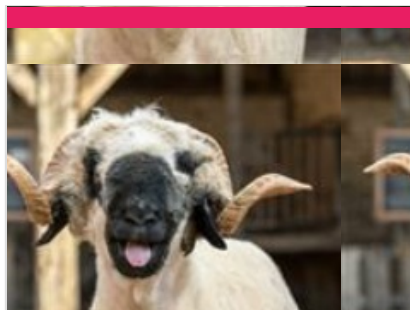
4.9 km

📍 SAINT-FARGEAU



5

Au premier abord, on se heurte à l'aspect monumental et écrasant d'une maison fortifiée et défensive du XVe siècle, faite pour traverser les siècles. Mais à peine entré dans la cour d'honneur, on découvre un somptueux décor... un chef d'œuvre classique du XVIIe siècle, dessiné par le Vau. Le château de Saint-Fargeau, qui fut le berceau de la famille maternelle de l'académicien Jean d'Ormesson, est largement évoqué dans le roman de ce dernier, Au plaisir de Dieu, et a servi de cadre au tournage du feuilleton télévisé tiré de cette œuvre.



La ferme du Château

☎ 07 67 91 92 48

Allée des Platanes

📄 <https://www.ferme-du-chateau.com/>

5.1 km

📍 SAINT-FARGEAU



6

La Ferme du Château est un endroit remarquable, instructif et un retour en arrière des plus agréables avec ses animaux en liberté (chèvres, veaux, poules, cochons, canards, oies...). Profitez des nombreuses animations qui raviront petits et grands : dégustez un morceau de pain sorti tout droit du four, donnez le biberon aux veaux et aux chevreaux, goûtez le lait de chèvre encore chaud, prenez soin des poneys dans la ferme, caressez tous les animaux présents !



Musée de l'Aventure du Son

☎ 03 58 47 00 15

2 Place des Augustins

📄 <https://www.aventureduson.fr/>

5.1 km

📍 SAINT-FARGEAU



7

Collections publiques uniques en Europe sur ce thème, L'Aventure du Son expose plus de 1 000 instruments de musique mécanique, phonographes et radios. Installé dans un couvent du XVIIe s. au centre de Saint-Fargeau, capitale de la Puisaye, le musée propose de découvrir l'aventure du son grâce à des objets exceptionnels : orgues de barbarie, pianos mécaniques, premières inventions de Cros, Edison, Lioret, Pathé, etc. jusqu'aux appareils Pioneer. Le musée permet également au public de se plonger dans l'univers de la radiophonie par la visite d'un ensemble de radios particulièrement riche, de l'invention de Branly jusqu'à nos jours. Un musée à voir et à écouter. Pour les plus jeunes, le Musée propose une visite ludo-éducative sur des tablettes numériques.



Maison natale de Colette

☎ 03 86 44 44 05

8-10, rue Colette

📄 <http://www.maisondecolette.fr>

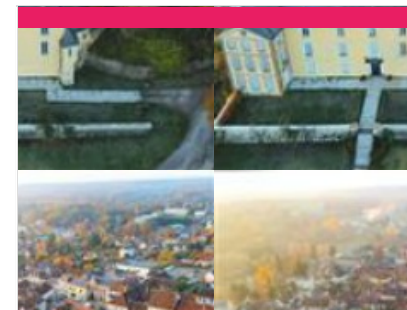
6.0 km

📍 SAINT-SAUVEUR-EN-PUISAYE



8

Voyagez à travers le temps à la rencontre de la plus célèbre des bourguignonnes : l'écrivain Colette. Maison et jardins ont été fidèlement reconstitués d'après les textes de l'auteur et les documents d'archives : couleurs, papiers peints, mobilier permettent de retrouver l'ambiance d'une maison bourgeoise à la fin du XIXe siècle. Tout au long de l'année, la maison de Colette vous propose également des festivals, des lectures, des conférences, des ateliers et des projections.



Musée Colette

☎ 03 86 45 61 95

Place du Château

📄 <https://www.musee-colette.com/>

6.1 km

📍 SAINT-SAUVEUR-EN-PUISAYE



9

Créé à l'initiative de sa fille Colette de Jouvenel et ouvert en 1995, le musée Colette est agréé musée de France. Gabrielle Colette, célèbre auteure, est née à Saint-Sauveur-en-Puisaye en 1873. Le musée qui lui est consacré en plein cœur de son village natal prend place au sein du château, rebâti au XVIIe siècle. Si elle n'y a jamais séjourné, Colette l'évoque néanmoins au début de son premier roman, Claudine à l'école : « Montigny [...] ça s'étage en escalier au-dessous d'un gros château, rebâti sous Louis XV et déjà plus délabré que la tour sarrasine, épaisse, basse, toute gainée de lierre, qui s'effrite par en haut, un petit peu chaque jour. » La tour dite sarrasine est un donjon au plan rare, ovoïde, du XIème et XIIème siècle. C'est dans ce lit de verdure et d'histoire que repose le Musée Colette, « un musée pour les sens autant que pour l'esprit » comme le présente la muséographe, Hélène Mucoot. Un musée vivant où la voix et le



Maison de la Mémoire potière

☎ 03 86 39 63 72

29 Faubourg des Poteries

🌐 <https://www.maisondelamemoirepotiere>

9.0 km

📍 SAINT-AMAND-EN-PUISAYE 🏛️ 🅀

Rare vestige quasiment intact des poteries du 19^{ème} siècle, l'ancienne poterie de Monsieur Gaubier dit Cadet aujourd'hui "Maison de la mémoire potière" offre un ensemble complet et quasi unique de bâtiments typiques de la production potière. Les visites guidées vous replaceront dans l'ambiance du début du siècle et vous feront découvrir à travers ce site l'histoire de la poterie en Puisaye. Une démonstration de tournage pourra conclure votre visite.



Musée du Grès

☎ 03 86 39 74 97

Château 13, Grande rue

🌐 <https://www.museedugres.fr/>

9.5 km

📍 SAINT-AMAND-EN-PUISAYE 🏛️ 🅀

Dans plusieurs salles du château Renaissance, le musée retrace, autour d'une collection de grès utilitaires, quatre siècles d'une histoire qui a façonné le paysage et les hommes. Pays de bocage et de forêts, la Puisaye est, de par la nature de son sous-sol, riche en argile gréseuse, une terre de prédilection pour la poterie. Cette argile, cuite à haute température dans les fours couchés, a la propriété de vitrifier dans la masse, ce qui donne aux récipients la grande résistance et la totale étanchéité qui ont fait leur succès. Ici sont nées des pièces à usage culinaire : toulons, berchets, crapauds, dont la diffusion a très largement dépassé le cadre de la Bourgogne nivernaise. Cet environnement favorable incitera quelques artistes à s'installer en Puisaye à la fin du 19^{ème} siècle. Marqués par le Japonisme et l'Art Nouveau, ils développeront autour de leur maître Jean Carriès (1855-1894) un courant artistique actif pendant près



Galerie l'Art et la Matière

☎ 03 86 39 63 72

17, grande rue

9.5 km

📍 SAINT-AMAND-EN-PUISAYE 🏛️ 🅀

La Galerie l'art et la matière est gérée par la mairie de Saint Amand en Puisaye référencée Ville et Métiers d'Art et est dédiée à la promotion des œuvres d'artistes et d'artisans. Vous pourrez y découvrir diverses expositions temporaires.

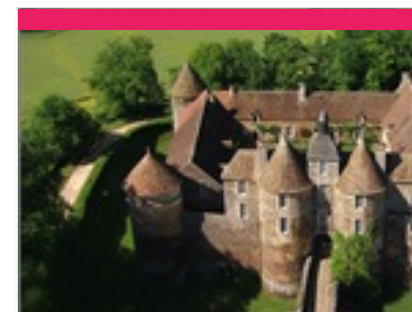


Eglise de Setfonds

10.4 km

📍 SAINT-FARDEAU 🏛️ 🅀

L'église, dédiée à Saint Pierre date des XIII^{ème} et XVI^{ème} siècles. Elle a été classée aux monuments historiques en 1983 ainsi que ses verrières. L'église est située au pied de l'ancienne motte castrale. Elle se compose d'une nef unique terminée par un chevet plat datant du XII^{ème} siècle et largement repris aux XV^{ème} et XVI^{ème} siècles puis à l'époque moderne.



Château de Ratilly

☎ 06 09 12 13 74

Treigny

🌐 <https://chateauderatilly.fr/>

10.8 km

📍 TREIGNY-PERREUSE-SAINTE-CROIX 🏛️ 🅀

Au débouché d'un petit chemin de terre surgit l'impressionnante façade du Château de Ratilly, véritable forteresse médiévale construite sur des fondations du XI^e s., achevée au XIII^e, puis transformée pour partie à la Renaissance. Les quatre tours d'angle, les deux tours d'entrée défendant le pont-levis, les douves, le pigeonnier entourent la charmante cour intérieure carrée. Depuis 1951, l'atelier de poterie, les expositions, spectacles et stages font de Ratilly un centre d'art de premier plan.



Le Ferrier de Tannerre-en-Puisaye

Route des Mussots

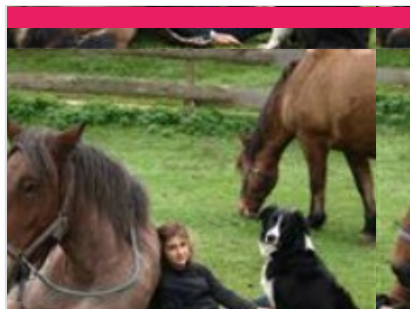
<http://www.leferrierdetannerre.net/index>

14.3 km

[TANNERRE-EN-PUISAYE](#)



Un des plus grands sites sidérurgiques de la Gaule Romaine (30 ha dont la moitié ouverte au public). Ce lieu, classé Monument Historique en 1982, a connu trois grandes périodes d'activité représentées sur le terrain par : la place consacrée au fer avec les bas fourneaux et la forge, la clairière du château aménagée sur l'emplacement de la forteresse détruite au Moyen Âge et la place présentant l'exploitation des scories au XXe siècle. L'ensemble est équipé de panneaux explicatifs. Un parcours permanent d'orientation a été réalisé avec la Fédération Française de Course d'Orientation : le bois de la Garenne a été équipé de 25 balises avec bornes de poinçonnage. Ce parcours permanent d'orientation comporte : un parcours vert facile de 6 balises pour les familles et jeunes enfants, un parcours bleu de 10 balises niveau moyen et un parcours rouge de 18 balises, difficile, plus sportif. Sentier botanique (arbres de la région).



La Ferme du Moulin de Vanneau

☎ 03 86 45 59 80

5 chemin du moulin

<http://www.moulin-de-vanneau.fr/>

17.9 km

[SAINTS-EN-PUISAYE](#)



Envie de passer un moment sympa en famille ? Bienvenue au Moulin Vanneau, une ferme d'antan où oies, chats, poneys ou encore cochons vivent comme au bon vieux temps. Pourquoi ne pas découvrir les lieux lors d'une balade à Poney ou à cheval de trait ? Découvrez ensuite le fonctionnement du moulin à eau toujours en activité. La fabrication de farine n'aura plus de secret pour vous et sentez-vous cette odeur de bon pain chaud ? Avec un peu de chance vous assisterez à la cuisson dans le four à pain. Quant à l'écomusée, il vous transportera au siècle dernier. Pour terminer, partez à la découverte des marais de la vallée du Branlin au travers un sentier de promenade pour découvrir ce site naturel remarquable. Mais ça donne faim tout ça ! Pas de soucis, sur place l'auberge vous permettra de recharger vos batteries avec de bons plats bio et locaux en terrasse ou à l'auberge.



Pâtisseries Chocolatier Biscuitier Fléchais

☎ 03 86 74 06 71

1, rue des Lions

<https://www.patisserie-flechais.fr/>

5.0 km

[SAINT-FARDEAU](#)



Spécialités maison : macarons de la Puisaye (délicieux petits gâteaux moelleux aux amandes), les croquets tendres (gâteaux tendres et friable, idéal à déguster avec un thé ou un café).



Drive des Fermes de Puisaye

☎ 06 49 92 68 01

Lieu-dit les Libaux

<https://drive-des-fermes-de-puisaye.fr/p>

12.0 km

[SAINT-PRIVE](#)



Faites-vous livrer des paniers de produits fermiers dans votre hébergement de vacances en Puisaye-Forterre ! Pour une arrivée sereine, les pieds sous la table. Faites-vous livrer pour votre séjour, des produits locaux issus de nos fermes dans votre gîte, camping, résidence secondaire, chez des amis... Pour une arrivée en toute quiétude, nous nous mettons en relation avec le propriétaire de votre hébergement et nous remplissons le frigo pour vous... Les commandes sont à prendre jusqu'au mercredi soir à minuit pour une livraison le vendredi ou le samedi.



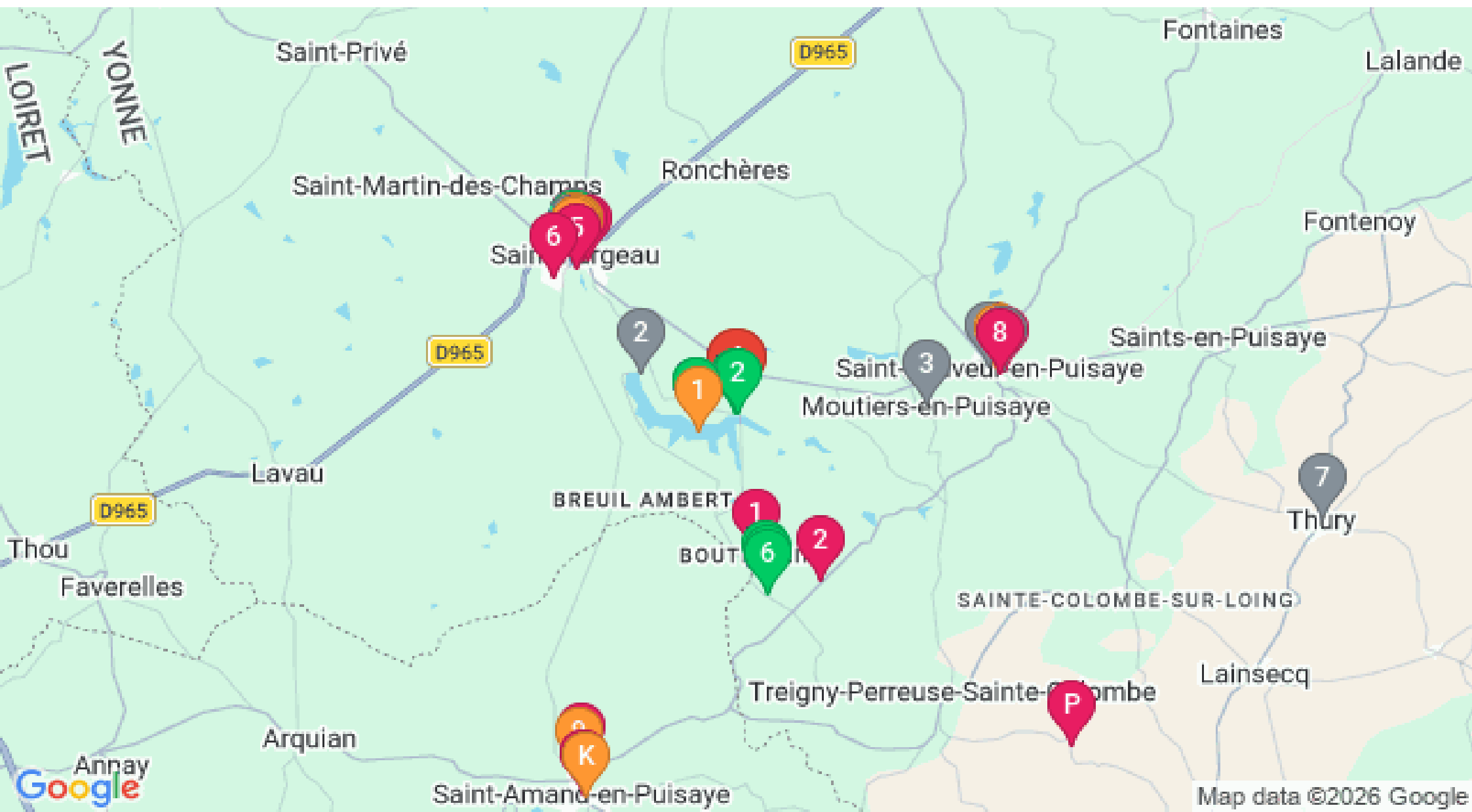
Mes recommandations (suite)

Découvrir La Puisaye

Top 10

OFFICE DE TOURISME PUISAYE-FORTERRE

WWW.PUISAYE-TOURISME.FR



: Restaurants : Activités et Loisirs : Nature : Culturel : Dégustations

Map data ©2026 Google